

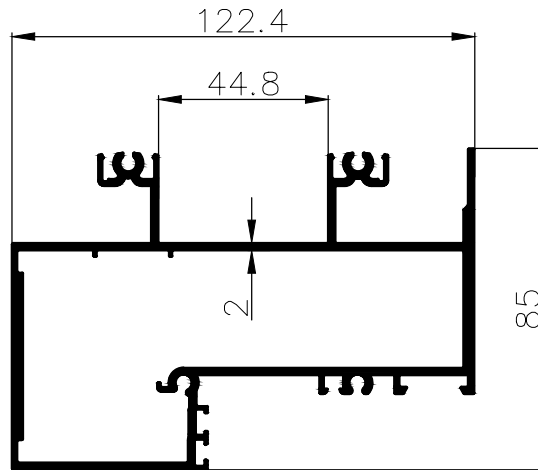
U22

U22-08-18

**דף מידע ליצרן מסי**

לקוח נכבד,

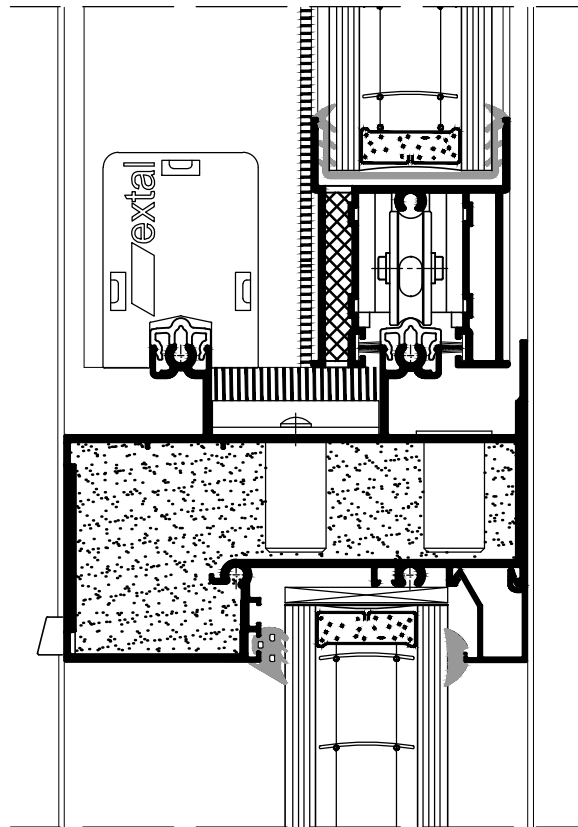
אקסטל גאה להציג פרופיל חדש למסילת שפרוץ לשני נתיבים בגובה 85 מ"מ



Scale 1:2

3.075	מענקל ק"ג/מ"א	מסילת שפרוץ לשני נתיבים בגובה 85 מ"מ	
70.7	cm <sup>4</sup> Ixx	72.4	היקף חיצוני ס"מ
19.5	cm <sup>4</sup> Iyy	38.0	היקף פנימי ס"מ

**011385**



Scale 1:2



[www.extal.co.il](http://www.extal.co.il)

לפניות ובירורים ניתן לפנות למחלקת מכירות

בטלפון 02-5355180 שלוחה 152